

わかさ生協ミニドック健診のご案内

わかさ生協診療所では、

- ◎ 脳ドックを受けたため国保ドックが受けられない
- ◎ 国保ドックの申し込みを忘れた
- ◎ ドックは受けたことはないが、1日でほとんどの健診が出来るなら人間ドックと同じような健診をしたい



など、ドックを希望される方の為に、わかさ生協診療所独自のミニドック健診を実施しています。

【健診内容】

胃カメラ検診・肺がん検診・大腸がん検診・特定健診（自治体制度使用）

血液検査（肝機能・腎機能・脂質・貧血検査）

検尿

身長・体重・視力・腹囲

超音波検査（肝臓・胆のう・すい臓の検査）

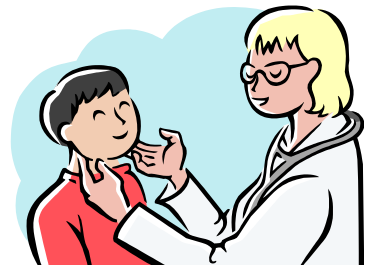
心電図

【費用】 7,000円

※ 喀痰検査の必要な方は + 600円

※ 前立腺腫瘍マーカー（PSA）

ご希望の方は、+ 1000円で検査ができます。



【受診できる期間】

2013年6月1日 ~ 2014年1月31日

詳細・ご不明な点は診療所にお問い合わせください。

わかさ生協診療所
電話 82-0533